

## Mehrfamilienhaus Krone, Gotthardstrasse 54, 6438 Ibach



### Vorwort

Nach dem Bau der Gotthardstrasse um 1700 siedelten sich unter der Brücke diverse Handwerker und Gastrobetriebe an.

Somit entstand eine Metzgerei mit Schlachthaus an der Gotthardstrasse 52. Ehemals Metzgerei Zehnder wurde 1984 von Richard Beschart gekauft und als Metzgerei weitergeführt bis er 1996 mit seinem Betrieb in die Alte Sagi in Ibach umzog. Im Anschluss wurde das Gebäude noch als Töffbekleidungsladen und zuletzt als Wäscherei genutzt.

Liegenschaft 1473 war seit 1991 im Besitz von Frau Ida Pupetti-Steiner. Das Gebäude an der Gotthardstrasse 56 wurde als Wohnsitz der Familie Pupetti bis heute genutzt.

Auf der Liegenschaft Gotthardstrasse 54 wurde bis zum Beginn des ersten Weltkrieg im 1. Obergeschoss das Restaurant Krone betrieben. Im Anschluss wurde das Gebäude nur noch als Wohngebäude genutzt.

Die Liegenschaft 1474 wurde von Martin Reichlin sen am 11.4.1991 von Josef Suter gekauft. Im Anschluss wurde das Objekt teilsaniert, und als Arbeiterwohnungen vermietet. Am 1. Juli 2015 wurde das Haus Krone, wie es immer liebevoll genannt wurde von Martin Reichlin jun. übernommen und

weiterhin als Wohnhaus für Arbeiter vermietet. Da die Bausubstanz nicht mehr den Anforderungen der Zukunft gewachsen ist wurde zu diesem Zeitpunkt mit der Projektierung eines möglichen Neubaus begonnen.

Der Anspruch auf optische Eingliederung in Ibach war immer wichtig in der Planungsphase. Auch effiziente und qualitativ hochwertige Baustoffe sowie ortsansässige Handwerker sind der Reichlin AG ein wichtiges Anliegen zur Realisation des Objekts.

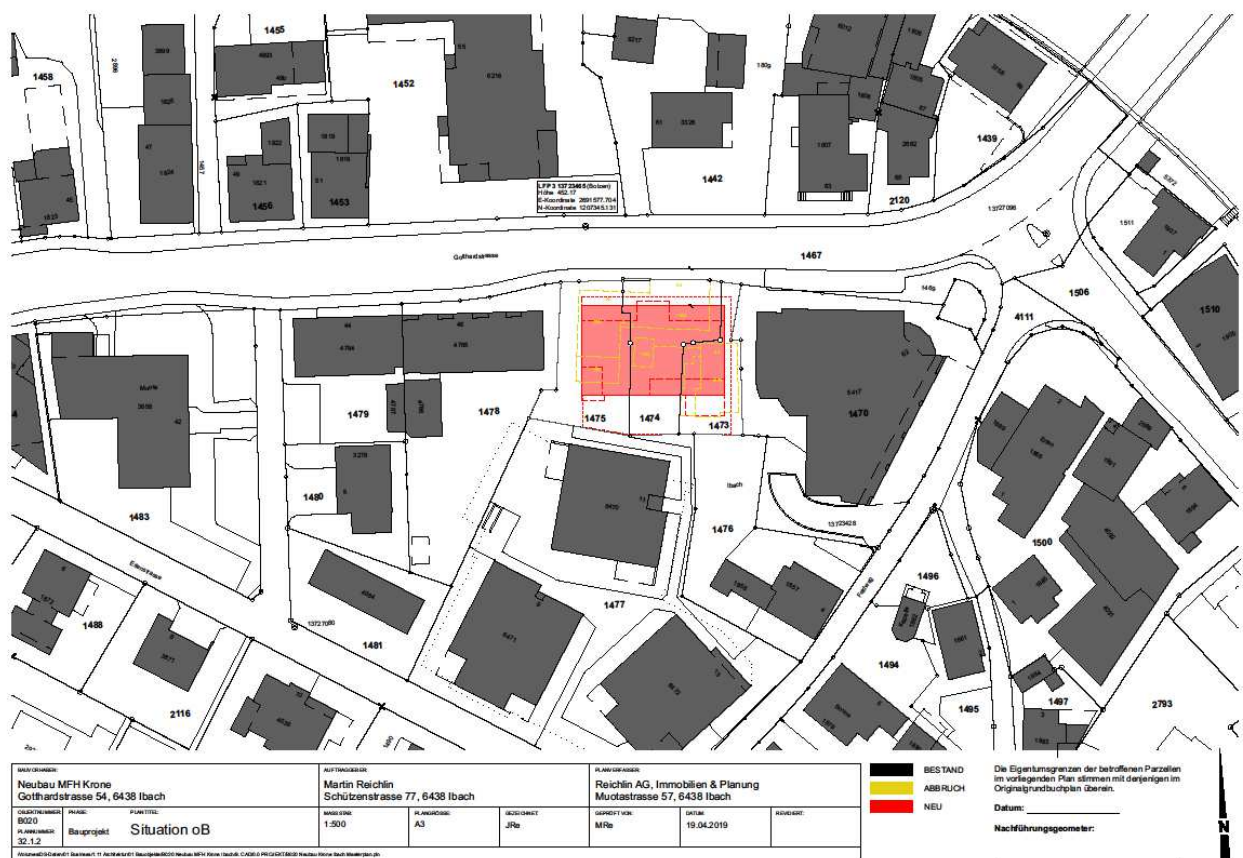
Durch den Einsatz modernster Planung System ( 3D und BIM) möchte man auch ein Zeichen für die Zukunft des Bauens setzen.

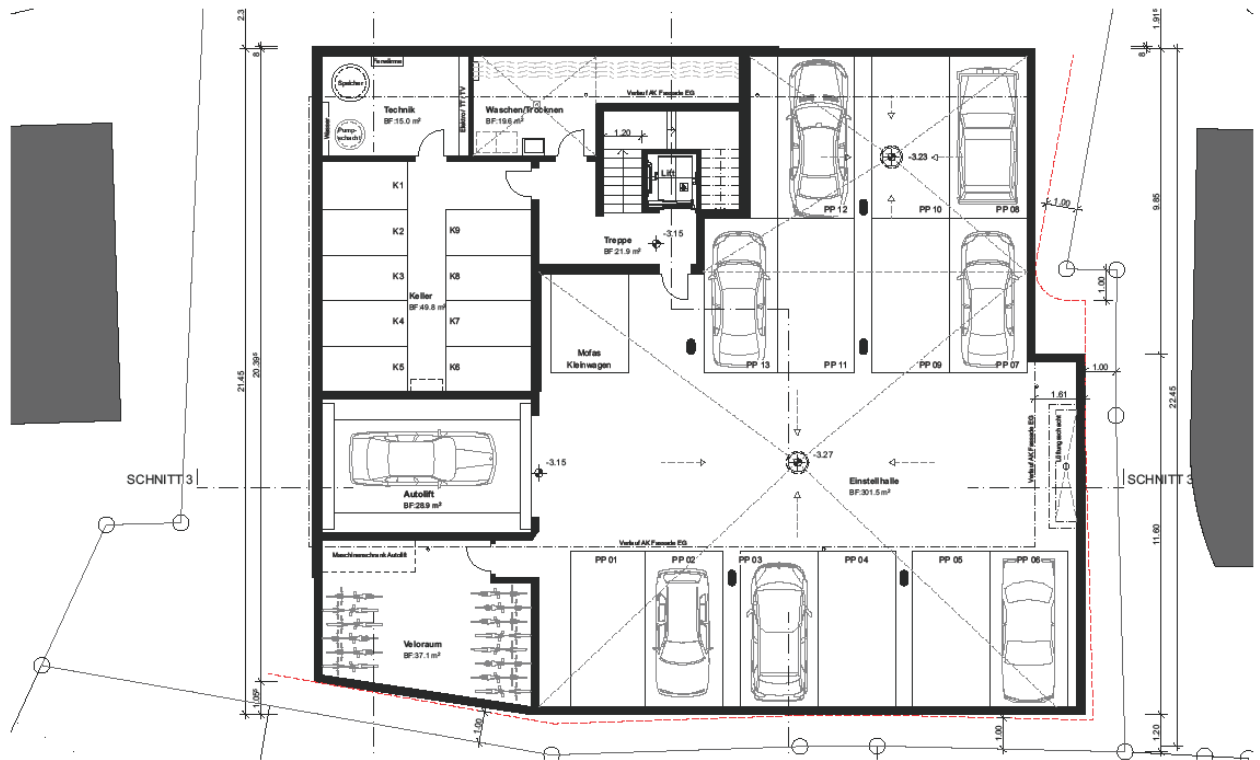
Die Reichlin AG freut sich auf die Herausforderungen und das realisieren einer nachhaltigen Optik der oberen Gotthardstrasse in Unteribach.

Bei Fragen wenden Sie sich bitte Persönlich an mich. Gerne gebe ich Ihnen Auskunft über das Projekt

Der Projektverfasser :

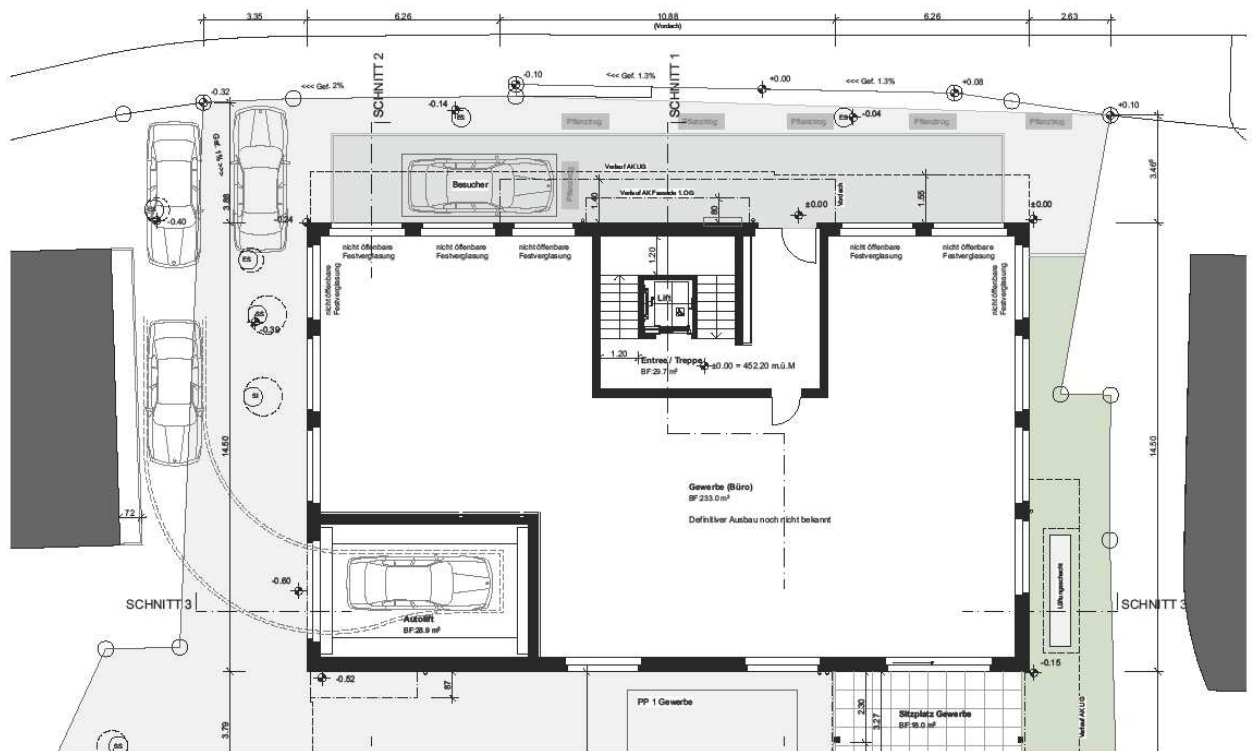
Martin Reichlin





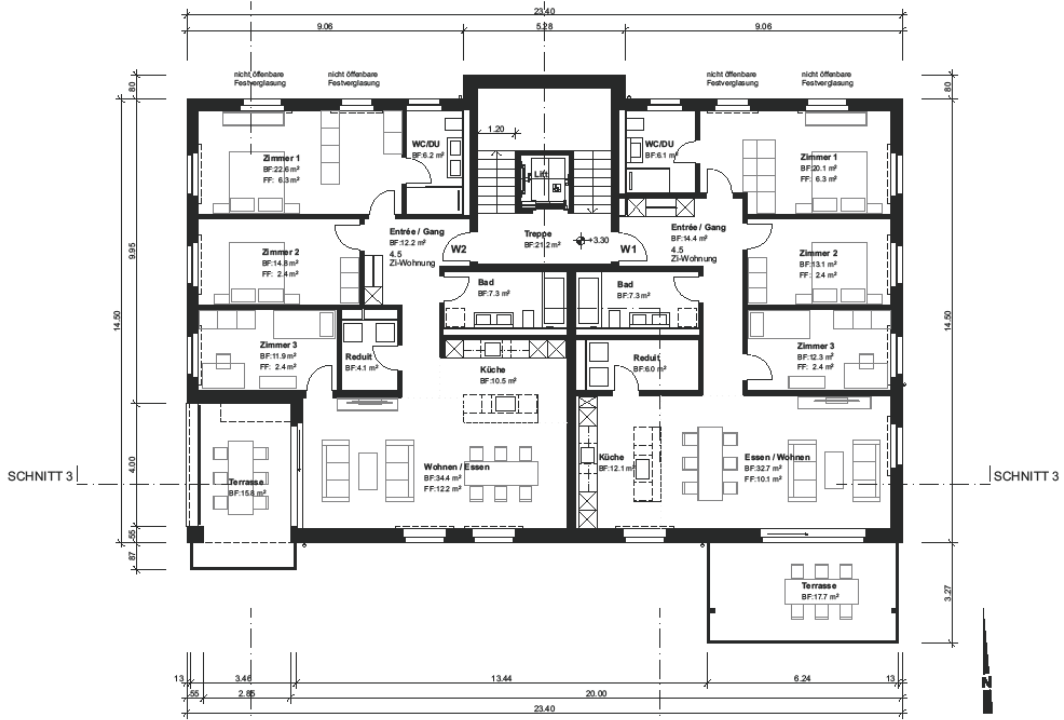
<b>BAUFÜRBER:</b> Neubau MFH Krone Gotthardstrasse 54, 6438 Ibach			<b>AUFTRAGGEBER:</b> Martin Reichlin Schützenstrasse 77, 6438 Ibach			<b>PLANER/BERATER:</b> Reichlin AG, Immobilien & Planung Muelistrasse 57, 6438 Ibach		
<b>GRUNDRISSNUMMER:</b> B020	<b>PHASE:</b> Bauprojekt	<b>PLAN TITEL:</b> Grundriss Untergeschoss	<b>MASSSTAB:</b> 1:100	<b>PLANZEICHEN:</b> A3	<b>NEBENZEICHEN:</b> JRe	<b>GEPRÜFT VON:</b> MRa	<b>DATUM:</b> 19.04.2019	<b>REVISION:</b> 19.09.2019
<small>Plan erstellt durch: Reichlin AG, Muelistrasse 57, 6438 Ibach. Alle Rechte vorbehalten. © 2019 Reichlin AG. Alle Angaben sind Rohbaumaße. Technische Änderungen bleiben vorbehalten.</small>								

Alle Massangaben sind Rohbaumaße.  
Technische Änderungen bleiben vorbehalten!

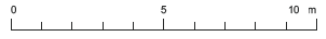


<b>BAUFÜRBER:</b> Neubau MFH Krone Gotthardstrasse 54, 6438 Ibach			<b>AUFTRAGGEBER:</b> Martin Reichlin Schützenstrasse 77, 6438 Ibach			<b>PLANER/BERATER:</b> Reichlin AG, Immobilien & Planung Muelistrasse 57, 6438 Ibach		
<b>GRUNDRISSNUMMER:</b> B020	<b>PHASE:</b> Bauprojekt	<b>PLAN TITEL:</b> Grundriss Erdgeschoss	<b>MASSSTAB:</b> 1:100	<b>PLANZEICHEN:</b> A3	<b>NEBENZEICHEN:</b> JRe	<b>GEPRÜFT VON:</b> MRa	<b>DATUM:</b> 19.04.2019	<b>REVISION:</b> 19.09.2019
<small>Plan erstellt durch: Reichlin AG, Muelistrasse 57, 6438 Ibach. Alle Rechte vorbehalten. © 2019 Reichlin AG. Alle Angaben sind Rohbaumaße. Technische Änderungen bleiben vorbehalten.</small>								

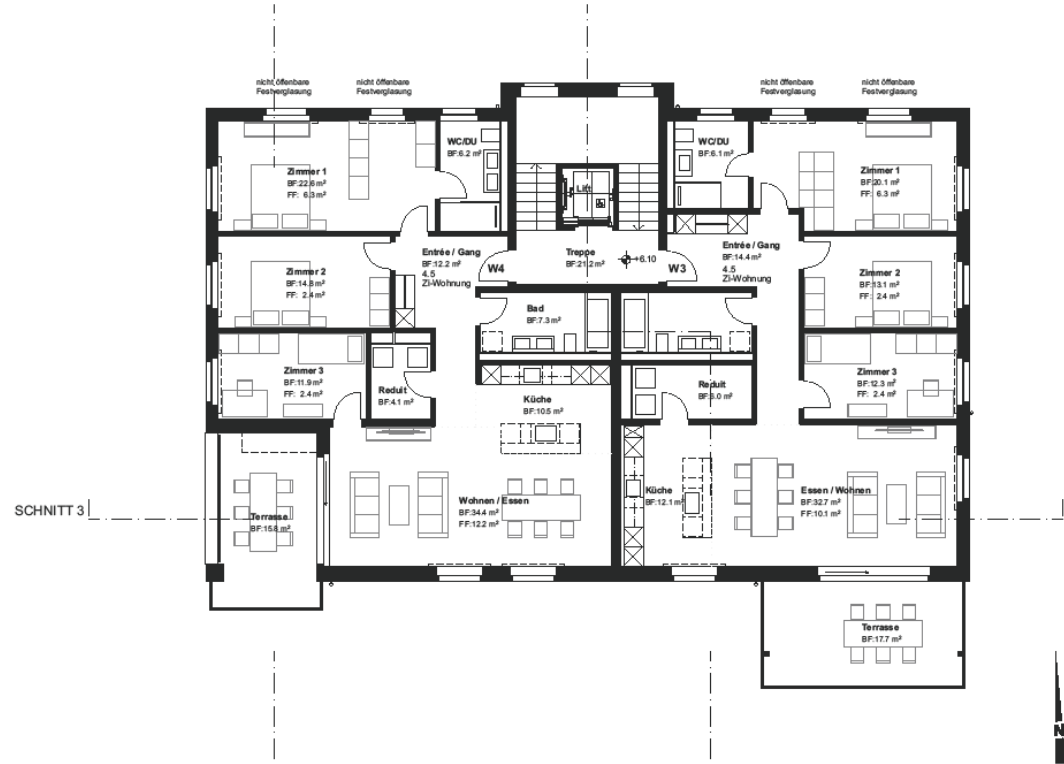
Alle Massangaben sind Rohbaumaße.  
Technische Änderungen bleiben vorbehalten!



<b>BAUHERREN:</b> Neubau MFH Krone Gotthardstrasse 54, 6438 Ibach		<b>AUFTRAGGEBER:</b> Martin Reichlin Schützenstrasse 77, 6438 Ibach		<b>PLANVERFASSTER:</b> Reichlin AG, Immobilien & Planung Muotastrasse 57, 6438 Ibach	
<b>OBJEKTNUMMER:</b> B020	<b>PROJEKT:</b> Bauprojekt	<b>PLANTITEL:</b> Grundriss 1. Obergeschoss	<b>MASSSTAB:</b> 1:100	<b>PLANNUMMER:</b> A3	<b>GEZEICHNET:</b> JRe
<b>PLANNUMMER:</b> 32.2.4	<b>PROJEKT:</b> Bauprojekt	<b>PROJEKT:</b> Grundriss 1. Obergeschoss	<b>MASSSTAB:</b> 1:100	<b>PLANNUMMER:</b> A3	<b>GEZEICHNET:</b> JRe
<small>Alle Rechte vorbehalten. Nachdruck, Vervielfältigung und Verbreitung, auch auszugsweise, ist ohne schriftliche Genehmigung der Reichlin AG.</small>		<small>Alle Rechte vorbehalten. Nachdruck, Vervielfältigung und Verbreitung, auch auszugsweise, ist ohne schriftliche Genehmigung der Reichlin AG.</small>		<small>Alle Rechte vorbehalten. Nachdruck, Vervielfältigung und Verbreitung, auch auszugsweise, ist ohne schriftliche Genehmigung der Reichlin AG.</small>	



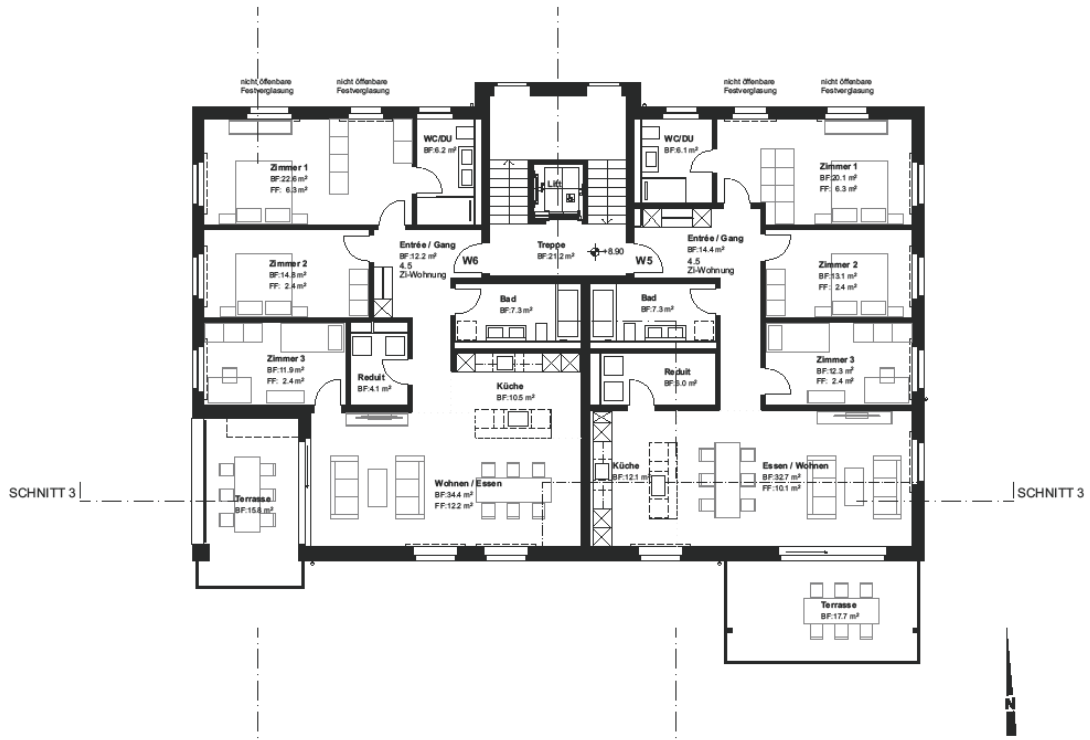
Alle Massangaben sind Rohbaumasse.  
Technische Änderungen bleiben vorbehalten!



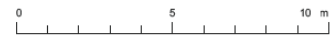
<b>BAUHERREN:</b> Neubau MFH Krone Gotthardstrasse 54, 6438 Ibach		<b>AUFTRAGGEBER:</b> Martin Reichlin Schützenstrasse 77, 6438 Ibach		<b>PLANVERFASSTER:</b> Reichlin AG, Immobilien & Planung Muotastrasse 57, 6438 Ibach	
<b>OBJEKTNUMMER:</b> B020	<b>PROJEKT:</b> Bauprojekt	<b>PLANTITEL:</b> Grundriss 2. Obergeschoss	<b>MASSSTAB:</b> 1:100	<b>PLANNUMMER:</b> A3	<b>GEZEICHNET:</b> JRe
<b>PLANNUMMER:</b> 32.2.5	<b>PROJEKT:</b> Bauprojekt	<b>PROJEKT:</b> Grundriss 2. Obergeschoss	<b>MASSSTAB:</b> 1:100	<b>PLANNUMMER:</b> A3	<b>GEZEICHNET:</b> JRe
<small>Alle Rechte vorbehalten. Nachdruck, Vervielfältigung und Verbreitung, auch auszugsweise, ist ohne schriftliche Genehmigung der Reichlin AG.</small>		<small>Alle Rechte vorbehalten. Nachdruck, Vervielfältigung und Verbreitung, auch auszugsweise, ist ohne schriftliche Genehmigung der Reichlin AG.</small>		<small>Alle Rechte vorbehalten. Nachdruck, Vervielfältigung und Verbreitung, auch auszugsweise, ist ohne schriftliche Genehmigung der Reichlin AG.</small>	



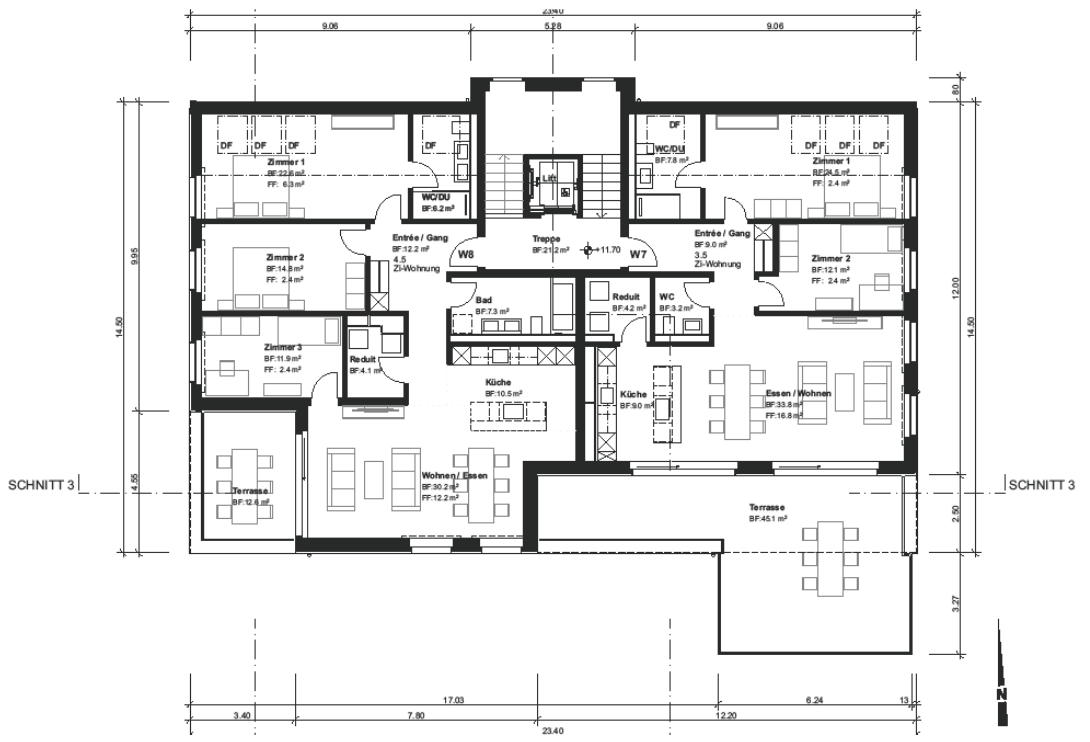
Alle Massangaben sind Rohbaumasse.  
Technische Änderungen bleiben vorbehalten!



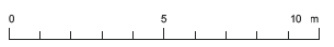
<b>BAUFORMER:</b> Neubau MFH Krone Gotthardstrasse 54, 6438 Ibach		<b>AUFTRAGGEBER:</b> Martin Reichlin Schützenstrasse 77, 6438 Ibach		<b>PLANERFASSER:</b> Reichlin AG, Immobilien & Planung Mutastrasse 57, 6438 Ibach	
<b>OBJEKTNUMMER:</b> 8020	<b>PROJEKT:</b> Bauprojekt	<b>PLANTITEL:</b> Grundriss 3. Obergeschoss	<b>MESSSTAB:</b> 1:100	<b>PLANANGABE:</b> A3	<b>GEZEICHNET:</b> JRe
<b>PLANNUMMER:</b> 32.2.6	<b>PROJEKT:</b> Bauprojekt	<b>PROJEKT:</b> Grundriss 3. Obergeschoss	<b>GEZEICHNET:</b> JRe	<b>GEPRÜFT VON:</b> MRe	<b>DATUM:</b> 19.04.2019
<small>Internet: 052 61 84 84 11   Fax: 052 61 84 84 84 12   Bauprojekt: 052 61 84 84 84 13   Nebst: 052 61 84 84 84 14   CAD: 052 61 84 84 84 15   Nebst: 052 61 84 84 84 16   Bauprojekt: 052 61 84 84 84 17</small>			<b>REVISION:</b> 19.09.2019		



Alle Massangaben sind Rohbaumaasse.  
Technische Änderungen bleiben vorbehalten!



<b>BAUFORMER:</b> Neubau MFH Krone Gotthardstrasse 54, 6438 Ibach		<b>AUFTRAGGEBER:</b> Martin Reichlin Schützenstrasse 77, 6438 Ibach		<b>PLANERFASSER:</b> Reichlin AG, Immobilien & Planung Mutastrasse 57, 6438 Ibach	
<b>OBJEKTNUMMER:</b> 8020	<b>PROJEKT:</b> Bauprojekt	<b>PLANTITEL:</b> Grundriss Dachgeschoss	<b>MESSSTAB:</b> 1:100	<b>PLANANGABE:</b> A3	<b>GEZEICHNET:</b> JRe
<b>PLANNUMMER:</b> 32.2.7	<b>PROJEKT:</b> Bauprojekt	<b>PROJEKT:</b> Grundriss Dachgeschoss	<b>GEZEICHNET:</b> JRe	<b>GEPRÜFT VON:</b> MRe	<b>DATUM:</b> 19.04.2019
<small>Internet: 052 61 84 84 11   Fax: 052 61 84 84 12   Bauprojekt: 052 61 84 84 13   Nebst: 052 61 84 84 14   CAD: 052 61 84 84 15   Nebst: 052 61 84 84 16   Bauprojekt: 052 61 84 84 17</small>			<b>REVISION:</b> 19.09.2019		



Alle Massangaben sind Rohbaumaasse.  
Technische Änderungen bleiben vorbehalten!



## Wohnungen und Gewerbe

<b>W 7</b>		
DG 3.5 Zimmerwohnung (m2)	106.7	
Balkon (m2)	45.8	
CHF 980'000.00		
<b>W 5</b>		
3.OG 4.5 Zimmerwohnung (m2)	128.9	
Balkon (m2)	19	
CHF 900'000.00		
<b>W 3</b>		
2.OG 4.5 Zimmerwohnung (m2)	128.9	
Balkon (m2)	19	
CHF 850'000.00		
<b>W 1</b>		
1.OG 4.5 Zimmerwohnung (m2)	128.9	
Balkon (m2)	19	
<b>Verkauft</b>		
<b>GF Energie</b>		
<b>G 1</b>		
EG Bürofläche (m2)	118.8	
Sitzfläche (m2)	20	
<b>Verkauft</b>		
<b>GF Energie</b>		

<b>W 8</b>		
DG 4.5 Zimmerwohnung (m2)	128.9	
Balkon (m2)	19	
CHF 980'000.00		
<b>W 6</b>		
3.OG 4.5 Zimmerwohnung (m2)	128.9	
Balkon (m2)	19	
CHF 900'000.00		
<b>W 4</b>		
2.OG 4.5 Zimmerwohnung (m2)	128.9	
Balkon (m2)	19	
CHF 850'000.00		
<b>W 2</b>		
1.OG 4.5 Zimmerwohnung (m2)	128.9	
Balkon (m2)	19	
<b>Verkauft</b>		
<b>GF Energie</b>		
<b>G 2</b>		116.4
EG Bürofläche (m2)		
<b>Verkauft</b>		
<b>GF Energie</b>		

## Parkplätze Tiefgarage

Tiefgaragenparkplatz Einzel 1 CHF 30'000.00 <b>Verkauft</b>
Tiefgaragenparkplatz Einzel 2 CHF 30'000.00 zu W 3
Tiefgaragenparkplatz Einzel 3 CHF 30'000.00 zu W 4
Tiefgaragenparkplatz Einzel 4 CHF 30'000.00 zu W 5
Tiefgaragenparkplatz Einzel 5 CHF 30'000.00 zu W 6
Tiefgaragenparkplatz Einzel 6 CHF 30'000.00 zu W 7
Tiefgaragenparkplatz Einzel 7 CHF 30'000.00 zu W 8

Tiefgaragenparkplatz Doppel 1 CHF 25'000.00 <b>Verkauft</b>
Tiefgaragenparkplatz Doppel 2 CHF 25'000.00 <b>Verkauft</b>
Tiefgaragenparkplatz Doppel 3 CHF 25'000.00 <b>Verkauft</b>
Tiefgaragenparkplatz Doppel 4 CHF 25'000.00 <b>Verkauft</b>
Tiefgaragenparkplatz Doppel 5 CHF 25'000.00 <b>Verkauft</b>
Tiefgaragenparkplatz Doppel 6 CHF 25'000.00 <b>Verkauft</b>

## Aussenparkplätze

Besucherparkplatz vor Haus CHF 25'000.00 <b>Verkauft</b>
--

Besucherparkplatz hinter Haus allgemein zu W 1-8
Besucherparkplatz hinter Haus allgemein zu W 1-8

Habe ich Ihr Interesse geweckt?

Gerne können Sie mich kontaktieren um genauere Verkaufsunterlagen zu bekommen.  
Auch eine 3D Führung durch das Objekt ist jederzeit möglich.

Ich freue mich auf Ihre Anfrage.

Freundliche Grüsse

Martin Reichlin  
Reichlin AG  
Muotastrasse 57  
6438 Ibach

Tel: 079 270 45 92  
info@reichlin-ag.ch